



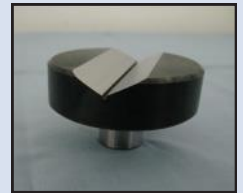
Vickers Härteprüfmaschinen
KBW 1/2-V Standalone
KBW 10/50-V Standalone



KBW 1-V Vickers Standalone



KBW 10-V Vickers Standalone



KBW 1-V Standalone
KBW 2-V Standalone
KBW 10-V Standalone

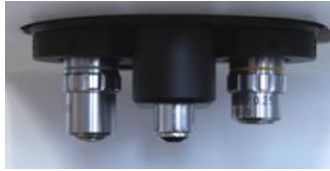
Mikro
Makro
Härteprüfmaschine
Mit automatischem Werkzeugwechsler

Vickers
Knoop

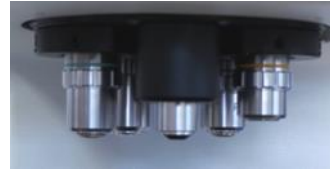
Härteprüfmaschinen im Mikro, Kleinlast und Makro Bereich KBW 1/2/10/50-V Standalone

- ◆ Automatischer Revolver mit 3- oder 5-facher Belegung

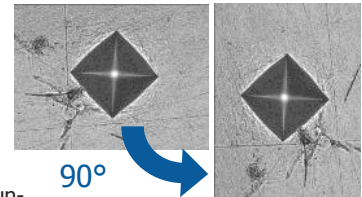
3 besetzte Positionen



5 besetzte Positionen

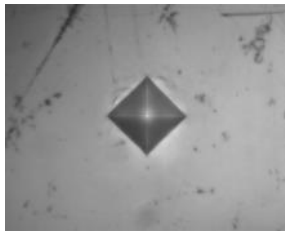


- ◆ Die verschiedenen Objektive können über das Bedienerpanel angefahren werden
- ◆ Nach dem Setzen des Eindrucks wird automatisch wieder das Objektiv eingestellt
- ◆ Die Projektion des Eindrucks kann automatisch auf Knopfdruck um 90° gedreht werden. Das Okular muss nicht mehr manuell gedreht werden um die zweite Diagonale zu messen!
Nur für KBW 1-V und KBW 2-V erhältlich.



- ◆ Die Einwirkdauer kann einfach über das Bedienerpanel zwischen 5 Sekunden und 99 Sekunden eingestellt werden.

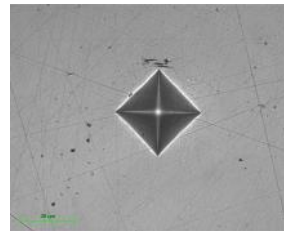
Ohne LED



LED fere

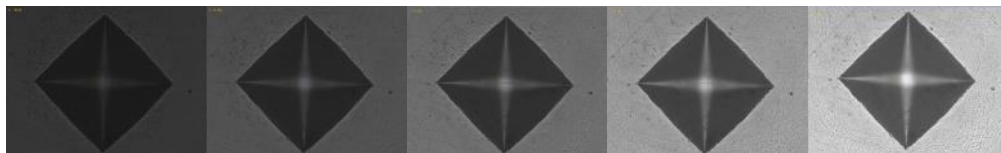
Beleuchtung für eine Abbildung

KBW: Mit LED



kontrastreichere und schär-

- ◆ Die Be-
- kann ein-
- enden



LED-
leuchtung
in 16 Stufen
gestellt wer-

Standard-Ausstattung KBW 1/2-V

- Standard automatischer 5-fach Revolver
- LED-Beleuchtung
- 2 Härtevergleichsplatten HV 1 und HV 0,2 mit Werkskalibrierschein
- Vickers-Eindringkörper mit Werkskalibrierschein
- Basis-Objektive: 10x und 40x
- Manueller Kreuztisch 110x110 mm mit 25x25 mm Verfahrweg und analogen Messschrauben
- Staubschutzhülle
- Wartungs-Werkzeug
- Zubehörkoffer
- 10x Messokular

Standard-Ausstattung KBW 10/50-V

- Standard automatischer 5-fach Revolver
- LED Beleuchtung
- 2 Härtevergleichsplatten HV 1 und HV 10 mit Werkskalibrierschein
- Vickers-Eindringkörper mit Werkskalibrierschein
- Basis-Objektive KBW 10-V: 10x und 40x
- Basis-Objektiv KBW 50-V: 10x
- Prüftisch Durchmesser 80 mm
- 2 Prismen groß und klein
- Staubschutzhülle
- Wartungswerkzeug
- Zubehörkoffer

Technische Daten

Auflösungen der Objektive mit 5 MP Kamera

Objektive	Auflösung	KBW 1-V	KBW 2-V	KBW 10-V	KBW 50-V
5x	0,48	○	○	○	○
10x	0,24	■	■	■	■
20x	0,12	○	○	○	○
40x	0,06	■	■	■	○
80x	0,03	○	○	○	○

■ Standard

○ Optional

Die KBW Härteprüfer können mit 2, 3 oder 4 Objektiven

Achtung:

Ist die Auflösung kleiner 0,2 µm, so können auch Diagonale kleiner 40 µm gemessen werden, siehe Norm.

Laststufenbandbreite

Gerätetyp	Lastbereich
KBW 1-V	0,01 - 1 [kg]
KBW 2-V	0,025 - 2 [kg]
KBW 10-V	0,5 - 10 [kg]
KBW 50-V	1 - 50 [kg]

Abmessungen

Produktbezeichnung	KBW 1-V	KBW 2-V	KBW 10-V	KBW 50-V
Gewicht	43 kg	43 kg	83 kg	83 kg
Ausladung	118 mm	118 mm	160 mm	160 mm
Prüfraumhöhe	90 mm	90 mm	200 mm	200 mm
Auflösung Z-Achse	0,005 µm	0,005 µm	0,005 µm	0,005 µm

Laststufen



Vickers nach DIN EN ISO 6507 und ASTM E 384

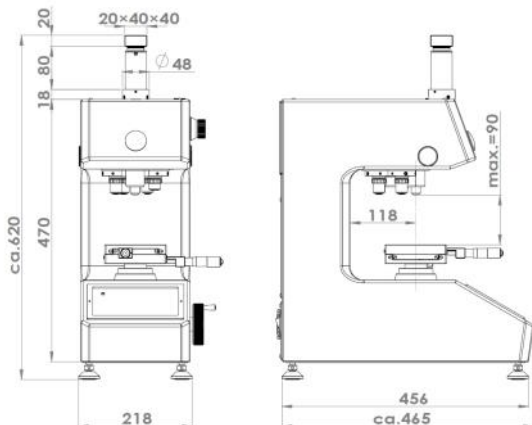
Laststufe	0,01	0,025	0,05	0,1	0,2	0,3	0,5	1	2	3	5	10	20	30	50
KBW 1															
KBW 2															
KBW 10															
KBW 50															



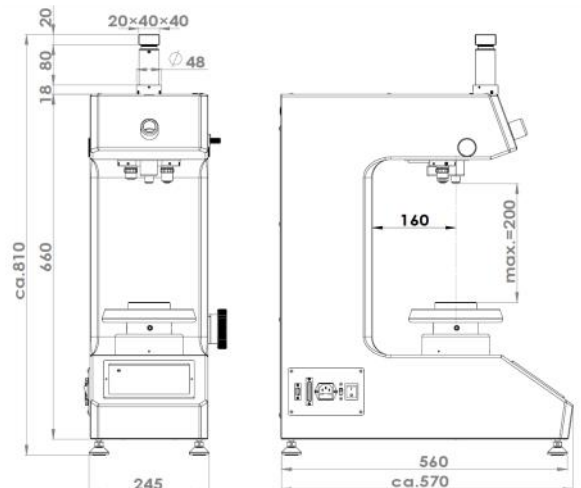
Knoop nach DIN EN ISO 4545 (optional) und ASTM E 384

Laststufe	0,01	0,025	0,03	0,05	0,1	0,2	0,3	0,5	1
KBW 1									
KBW 2									

KBW 1-V und KBW 2-V



KBW 10-V und KBW 50-V



Ihr Ansprechpartner



KB Prüftechnik GmbH
Im Weichlingsgarten 10 b
67126 Hochdorf – Assenheim

Tel: +49-6231 – 93992-0
Fax: +49-6231 – 93992-69

Email: info@kbprueftechnik.de
Internet: www.kbprueftechnik.com

Angaben unter Vorbehalt.