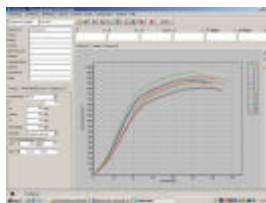
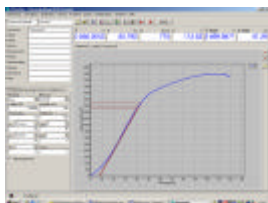


KB Prüftechnik GmbH

ZUGPRÜFMASCHINEN MODERNISIERUNG



KB MatWin die Software für die Zugprüfung



- Druckversuch an Kunststoffen und Schaumstoffen nach DIN 53421, usw
- selektive Statistik
- nachträgliches Auswerten möglich
- Meßwerte als Tabelle und Diagramm
- Betriebssystem Windows 98 / NT / 2000 / XP
- Sprache D – E – F - I
- Geeignet für Zugprüfmaschinen aller Hersteller
- Metallzugversuch nach EN 10002
- Kunststoffzugversuch nach DIN 53455, 53571, 53504, ASTM D 790
- Mehrere $R_p \times$ Standard
- 3 – und 4 – Punkt-Biegeversuch nach EN 63, usw.

KB UMP 9709 das Universale Materialprüfpanel

UMP9709



Fernbedienung



- Bedienerfreundliche einfache Zug/Druck – Prüfungen ohne PC
- Modularer Aufbau zum Anschluß vieler Sensoren für
 - Kraft
 - Weg
 - Dehnung
 - Anschluss komplizierter automatischer Dehnungsmesser
- Einfaches Aufspielen von Updates auch vor Ort
- Protokollerstellung im Format DIN - A 4
- Hilfe-Funktion (Hinweis zur Bedienung)
- Info-Funktion (Hinweis zu prüftechnischen Besonderheiten)
- Optionale Anschlußmöglichkeit von externer Tastatur, Monitor oder Festplatte
- Netzwerkanschluß (Ethernet Option), RS232, Standard Druckeranschluss
- Kalibrierprogramm für Kraft, Weg und Dehnung

KB Prüftechnik GmbH
Geschäftsführer
Dipl. Ing. (FH) Claus Keßler
Dipl. Ing. Peter Beisel
Sitz der Gesellschaft Hochdorf-
Assenheim
Amtsgericht Ludwigshafen HRB 61252

Betriebsstätte – Büro:
Im Weichlingsgarten 10 b
67126 Hochdorf – Assenheim
Tel.: +49 (0) 6231-93992-0
Fax: +49 (0) 6231-93992-69
email: kbprueftechnik@kbprueftechnik.de